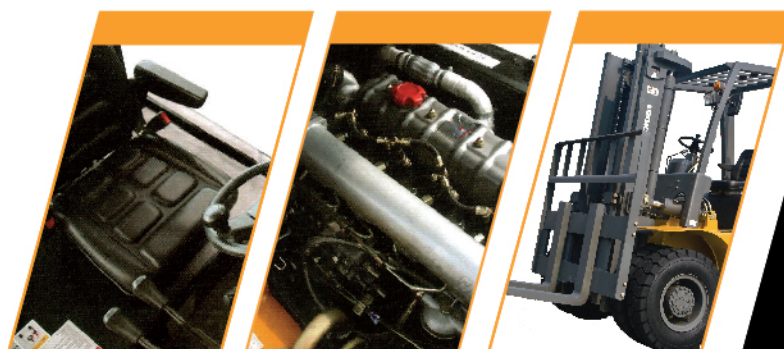


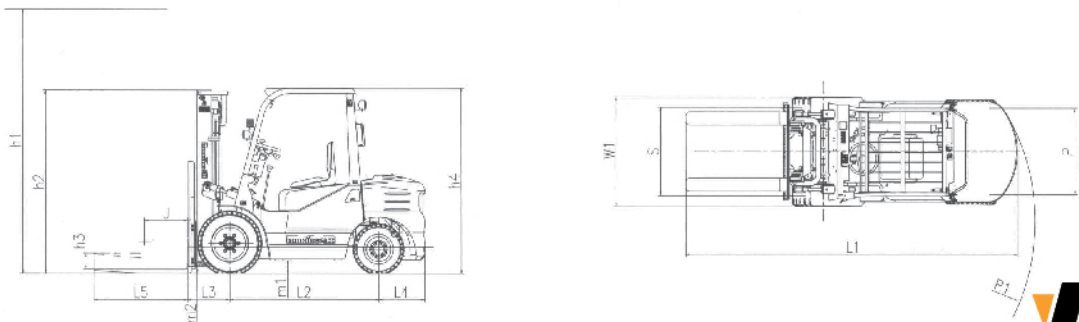
LG60DT

- ▼ Motor Chaochai CY6102BG, 109 HP.
- ▼ Peso operativo 9.100 Kg.
- ▼ Capacidad de levante 6.000 kg.
- ▼ Altura máxima de elevación 4420 mm.
- ▼ Volante de dirección ajustable.
- ▼ Tablero de fácil lectura.
- ▼ Sistema de transmisión TIPO Power Shift.
- ▼ Mástil de visión amplia.
- ▶ Opcional:
 - . Desplazador lateral de uñas.



Línea
Autoelevadores

LONKING[®]



INFORMACIÓN GENERAL

| | | |
|---|--------------------------|-----------|
| Modelo | LG60DT | |
| Motor | Diesel Chaochai CY6102BG | |
| Cilindrada | cm3 | 5.785 |
| Capacidad nominal | Kg | 6000 |
| Velocidad de desplazamiento máxima (Carga/Descarga) | km/h | 24 / 25 |
| Velocidad de elevación máxima (Descarga/Carga) | mm/s | 330 / 450 |
| Pendiente máxima | % | 20 |
| Peso del equipo | kg | 9100 |
| Capacidad de tanque de combustible | L | 150 |

DIMENSIONES

| | | |
|---|-----|-------------|
| L1 - Longitud Total | mm | 4754 |
| W1 - Ancho Total | mm | 2000 |
| h2 - Altura de mástil sin elevación | mm | 2500 |
| h4 - Altura Total | mm | 2480 |
| R1 - Radio de giro mínimo | mm | 3415 |
| m2 - Altura mínima sobre el suelo: Mástil | mm | 201 |
| m1 - Altura mínima sobre el suelo: Estructura | mm | 248 |
| h3 - Altura libre de elevación | mm | 200 |
| L5xWxT - Tamaño de horquilla | mm | 1220x150x60 |
| L3 - Saliente Frontal | mm | 589 |
| L4 - Saliente posterior | mm | 695 |
| J - Centro de carga | mm | 600 |
| h1 - Altura máxima de elevación | mm | 4420 |
| Angulo de inclinación del mástil hacia adelante | (°) | 6 |
| hacia atrás | (°) | 12 |

LLANTAS

| | | |
|---|--------------|------|
| Rodado frontal | 8.25-15-14PR | |
| Rodado trasero | 8.25-15-14PR | |
| S Separación centro/llantas delanteras | mm | 1470 |
| P Separación centro/llantas traseras | mm | 1700 |
| L2 Distancia entre ejes - Delantero y trasero | mm | 2250 |