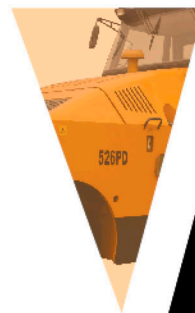


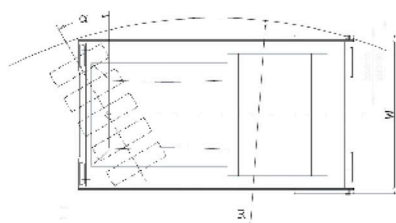
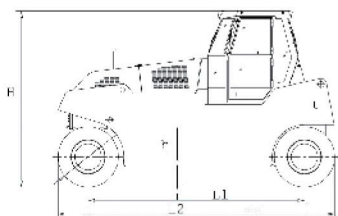
**CDM526PD**

- ▼ Motor Original Cummins.
- ▼ Potencia 176 HP.
- ▼ Peso Operativo 26000 Kg.
- ▼ Luz delantera y trasera para operar de noche.
- ▼ Capot de fácil acceso y de bajo perfil ofreciendo una visión sin obstáculos para el trabajo.
- ▼ 9 ruedas tipo roller, aptas para trabajos en base y asfaltos.
- ▼ Motorizada con sistema de riego.
- ▼ Cabina con visión panorámica.



Línea  
Compactadores

**LONKING**<sup>®</sup>



### INFORMACIÓN GENERAL

Marca motor Diesel	Cummins
Modelo	SC8D180G2B1
Potencia (HP/RPM)	176/2000
Peso Operativo (Kg)	26000
Medidas (Largo x Ancho x Alto)	4890*2390*3430
Presión específica de conexión a tierra (Kpa)	250-460
Carga de neumático (Kg)	2889
Distancia mínima del suelo (mm)	270
Radio de Giro Mínimo (mm) (R)	8000
Distancia entre ejes (mm)	3800
Velocidad (km/h)	0-6.8/0-15.6
Máxima Capacidad de Subida	20%
Ángulo de dirección	31.4°
Neumático	13/80-20-16PR
Número de neumáticos	4/5
Mínimo consumo de combustible (g/kw.h)	223
Almacenamiento de Batería (V/Ah)	12v*120Ah*2
Tanque de Combustible (L)	250
Tanque hidráulico (L)	100
Tanque de Agua (L)	2000
Tipo de accionamiento	Accionamiento hidráulico de la rueda trasera
Freno de Pedal	Freno de disco
Freno de Estacionamiento	Tambor de freno