



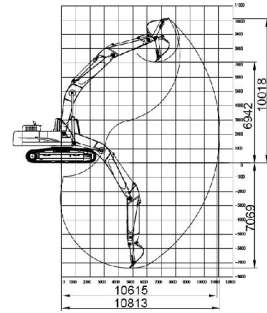
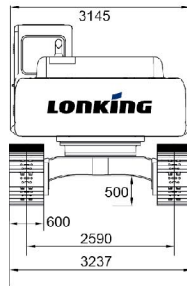
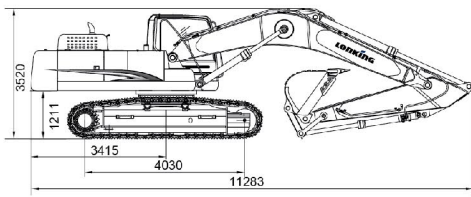
CDM6365

- ▼ Motor Original Cummins 6CTAA8.3-C, Potencia 265 HP.
- ▼ Capacidad del balde 1.6 m3.
- ▼ Peso operativo 34.000 Kg.
- ▼ Cabina moderna con amplia visibilidad.
- ▼ Vidrios "French Green anti UV.
- ▼ Aire acondicionado Frío/Calor.
- ▼ Manejo de Joystick con funciones de 3era Vía.
- ▼ Butaca ergonómica ajustable.
- ▼ Parabrisas desmontable con guías.
- ▼ Abertura de techo.
- ▼ Tablero digital a color.
- ▼ Stereo / Radio.



Línea
Excavadoras

LONKING[®]



ESPECIFICACIONES

Peso Operativo (Kg)	34.000
Presión sobre el suelo (kPa)	68
Capacidad del balde (m3)	1.6 (Heavy Duty)

MOTOR

Modelo	Cummins 6CTAA8.3-C (Euro II)
Potencia nominal	197 kW (265 hp)/1950 rpm
Torque máx.	1219 N.m/1300 rpm
Cilindrada	8.3 L

SISTEMA HIDRÁULICO

Bomba principal	Bomba axial de pistón variable
Flujo máx. del sistema	340x2 L/min
Presión máx. de los implementos	34.3 MPa
Presión máx. de piloto	3.9 MPa
Motor de Giro	Tipo pistón (con válvula de seguridad y freno cerrado)
Velocidad de Giro	9.5 rpm
Motor de desplazamiento	Tipo pistón (con válvula de seguridad y freno cerrado)
Velocidad de desplazamiento	3.25/5.43 km/h
Gradeabilidad	35° (70%)
Máxima Tracción	298 kN
Máxima fuerza de cabado del brazo	178 kN
Máxima fuerza de cabado del balde	211 kN

CAPACIDAD DE LÍQUIDOS

Tanque de combustible	580 L
Tanque de aceite hidráulico	390 L

DESPLAZAMIENTO

Ancho de zapata - oruga standard	600 mm
Nº de zapata de oruga	48 (cada lado)
Nº de rodillos guía	2 (cada lado)
Nº de rodillos de oruga	8 (cada lado)

SISTEMA ELÉCTRICO

Voltaje	24 V
Batería	12 V, 120 Ahx2